

POZNÁMKA:

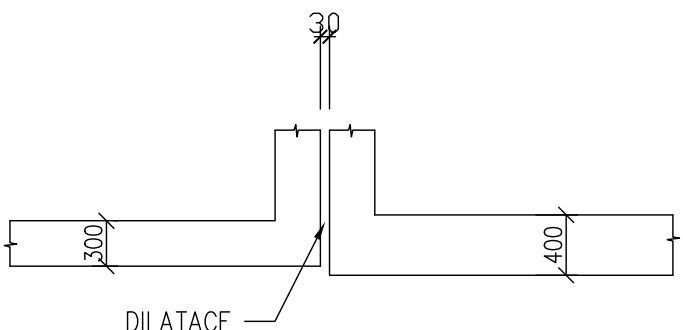
- PŘI JAKÉMKOLIV NESOULADU PROJEKTU A SKUTEČNÉHO STAVU JE NUTNÁ KONZULTACE SE STATIKEM
- DO SMĚSI VODOTĚSNÉHO BETONU C30/37–XC4 PŘIDAT PŘÍSADU XYPEX ADMIN C1000NF DLE TECHNOLOGICKÝCH POKYNŮ DODAVATELE.
- DO VODOROVNÝCH PRACOVNÍCH SPAR, ZÁKLADOVÁ DESKA – OBVODOVÁ STĚNA VLOŽIT SPÁROVÉ TĚSNICÍ PÁSY.
- DO VODOROVNÉ DILATAČNÍ SPÁRY MEZI OBJEKTY VLOŽIT VNĚJŠÍ TĚSNICÍ PÁS DO DILATAČNÍCH SPAR. V MÍSTĚ PROSTUPU DOPLNIT UKONČOVACÍ SPÁROVÝ PÁS
- SVISLOU DILATAČNÍ SPÁRU STĚN OPATŘIT VNĚJŠÍM ROHOVÝM TĚSNICÍM PÁSEM, URČENÝM PRO DILATAČNÍ SPÁRY.

- ZD1 – ZD2 – základová deska C30/37–XC4, XF1 tl.400mm, vyztužení 90 kg/m3
- St01 – St15 – ŽB stěny C30/37–XC4, XF1 tl.300mm, vyztužení 120 kg/m3
- VR1 – ŽB deska, stěny C30/37–XC4, XF1 tl.300, 250mm, vyztužení 120 kg/m3

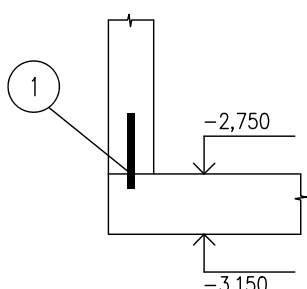
VÝPIS SPECIÁLNÍCH PRVKŮ

- 1 SPÁROVÝ TĚSNICÍ PÁS
- 2 VNĚJŠÍ ROHOVÝ SPÁROVÝ TĚSNICÍ PÁS

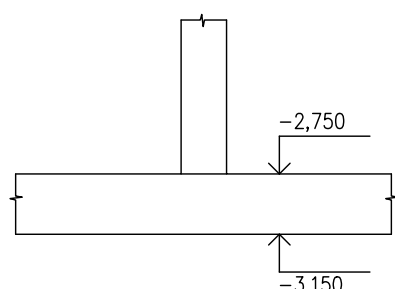
DILATACE OBJEKTŮ



ZAKL. DESKA – OBV. STĚNA



ZAKL. DESKA – VNITŘ. STĚNA



ZAKL. DESKA – ODSKOK

